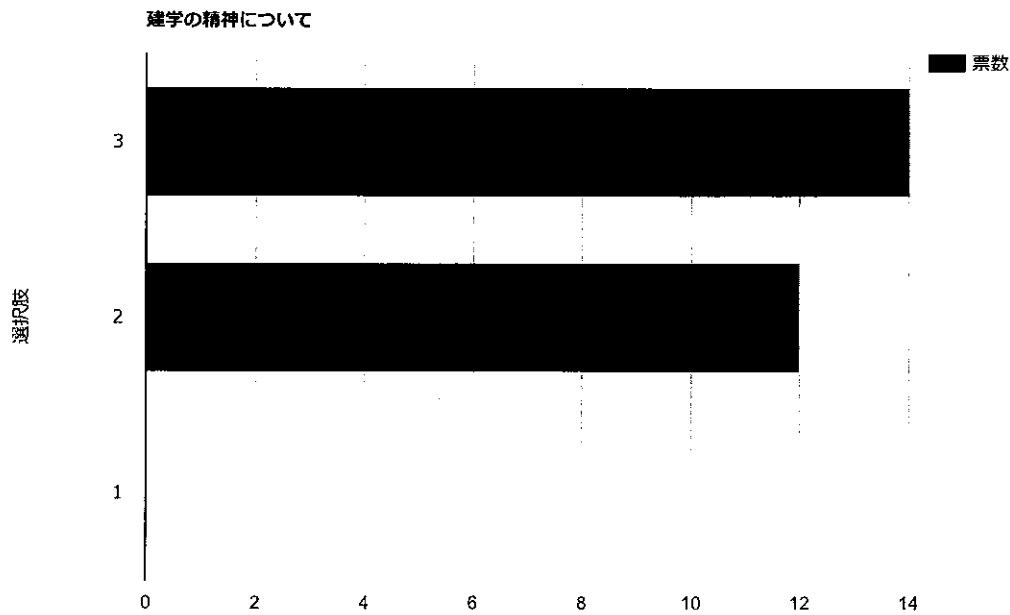
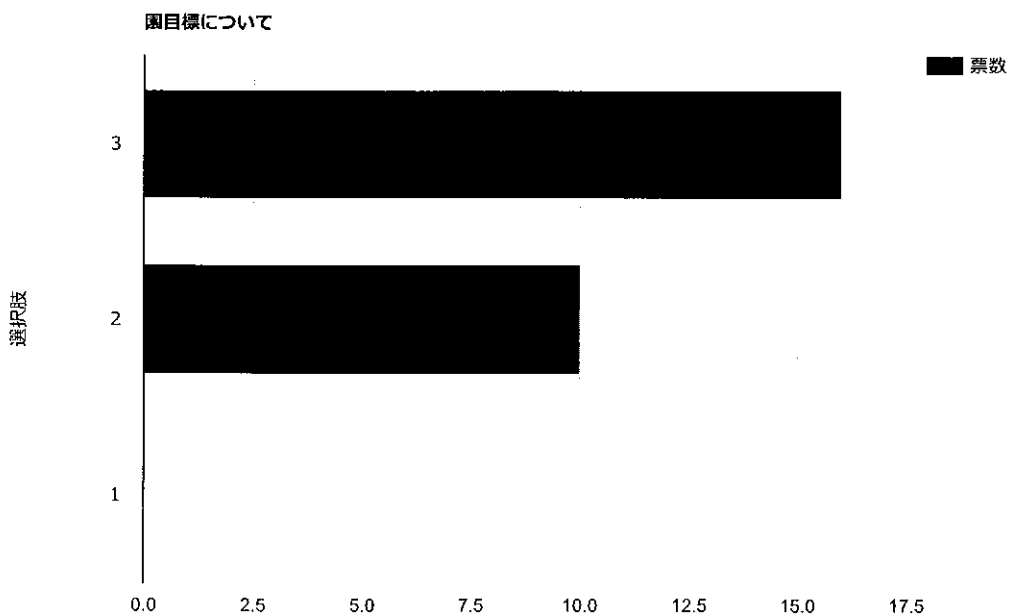


アンケート名	令和3年度 認定こども園藤枝橋幼稚園 保護者アンケート
アンケート説明文	評価は3（満足）～1（不満）です。 3～1の該当する数字で評価をお願いします。
アンケート実施期間	2022年2月18日 11時00分 ～ 2022年2月25日 23時50分
公開終了日時	
公開設定	公開
携帯サイト TOPページへの表示	表示する

Q.1 建学の精神について

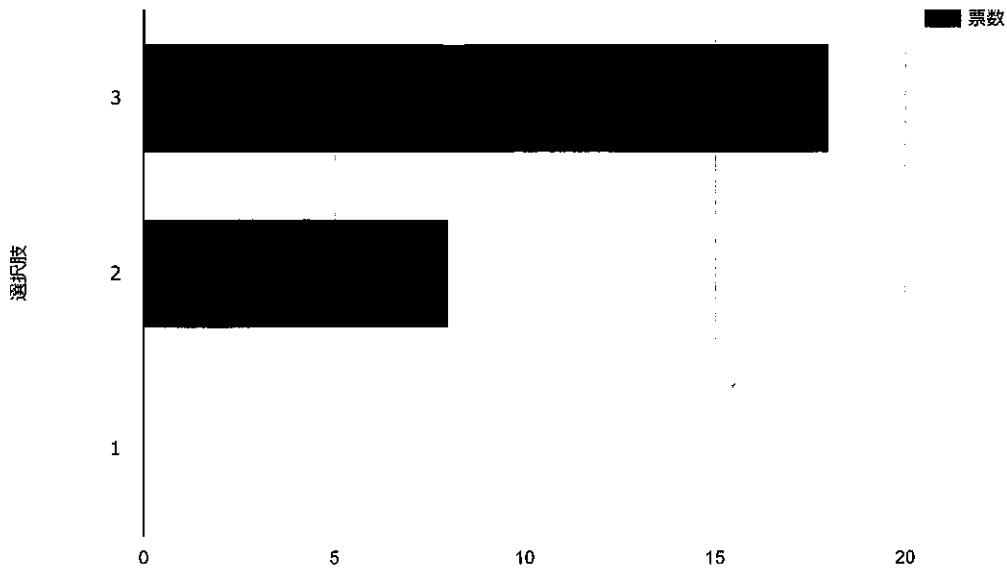


Q.2 園目標について



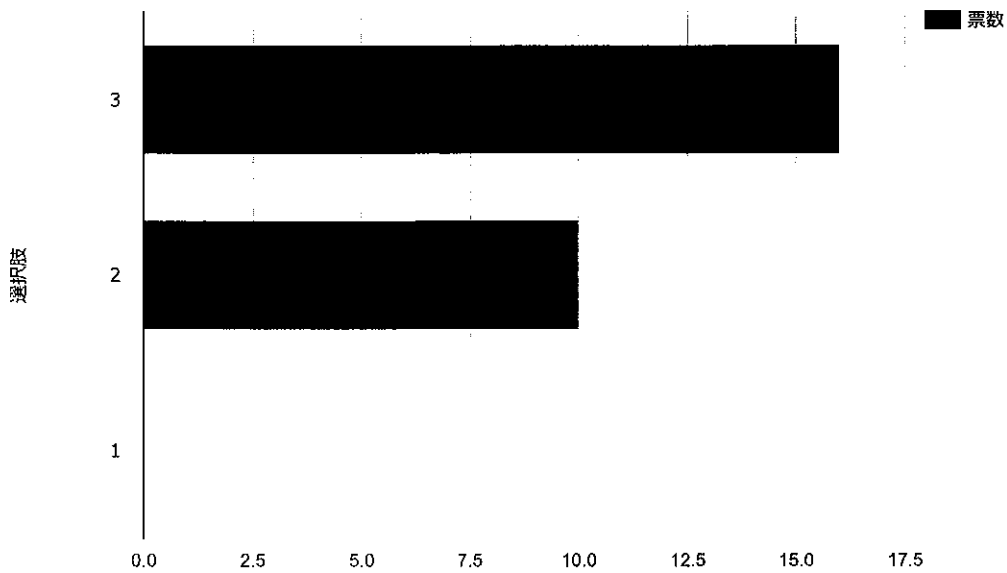
Q.3 幼稚園が大切にしている「4つの“たいカ”」について

幼稚園が大切にしている「4つの”たいカ”」について



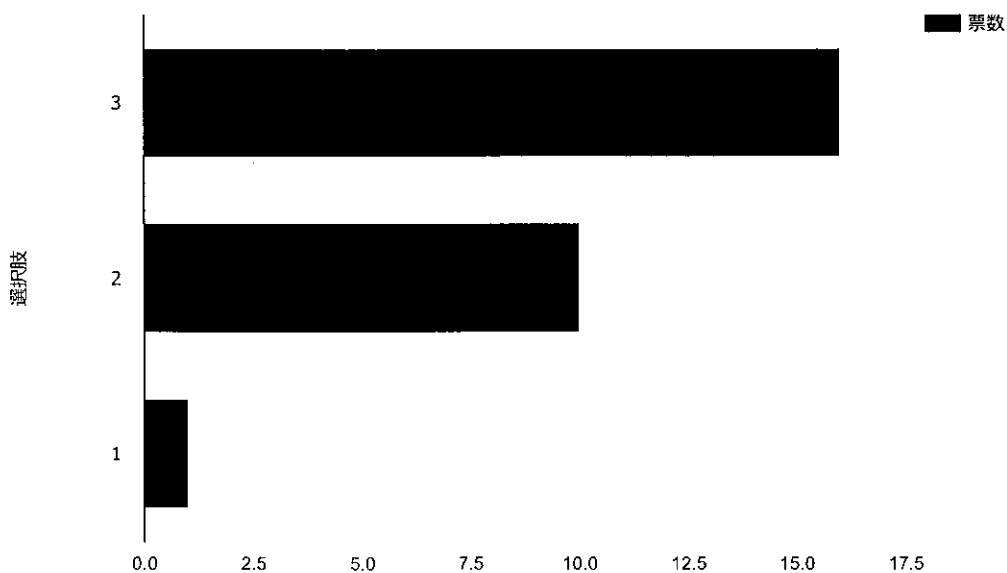
Q.4 幼児期の終わりまでに育ってほしい幼児の具体的な10の姿について

幼児期の終わりまでに育ってほしい幼児の具体的な10の姿について

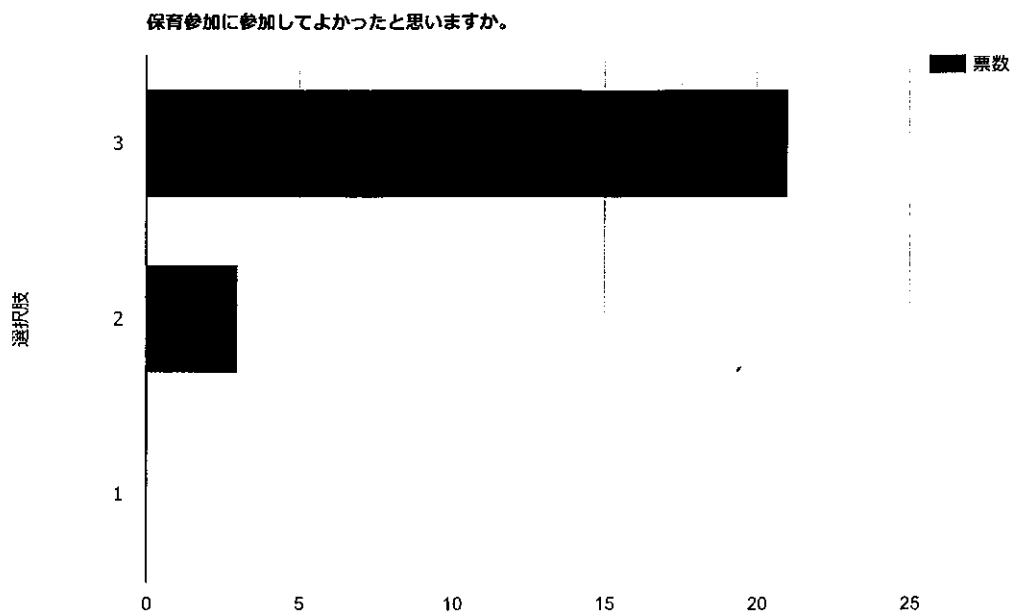


Q.5 安心して預けられますか。

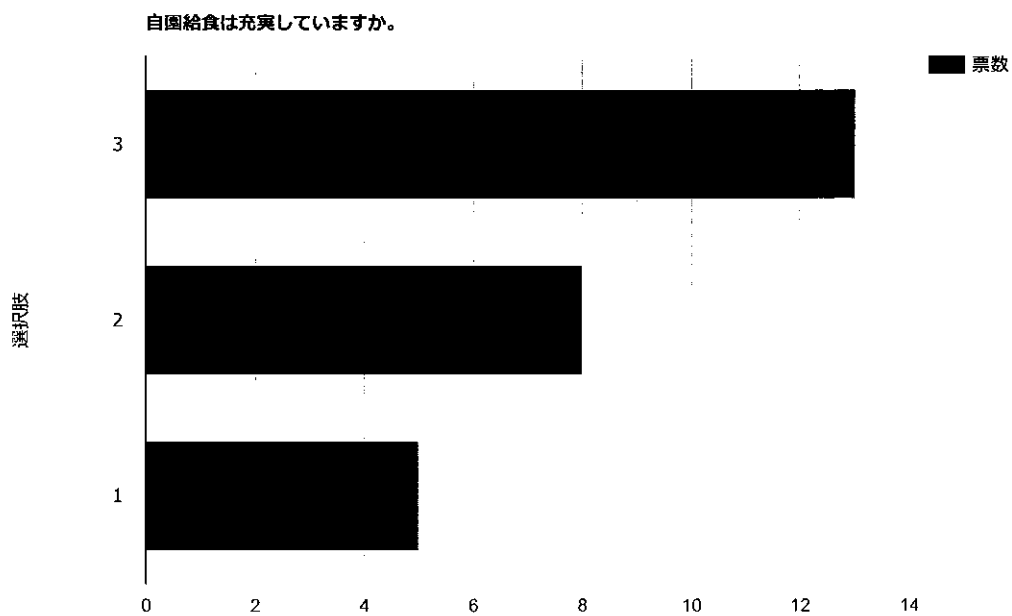
安心して預けられますか。



Q.6 保育参加に参加してよかったと思いますか。

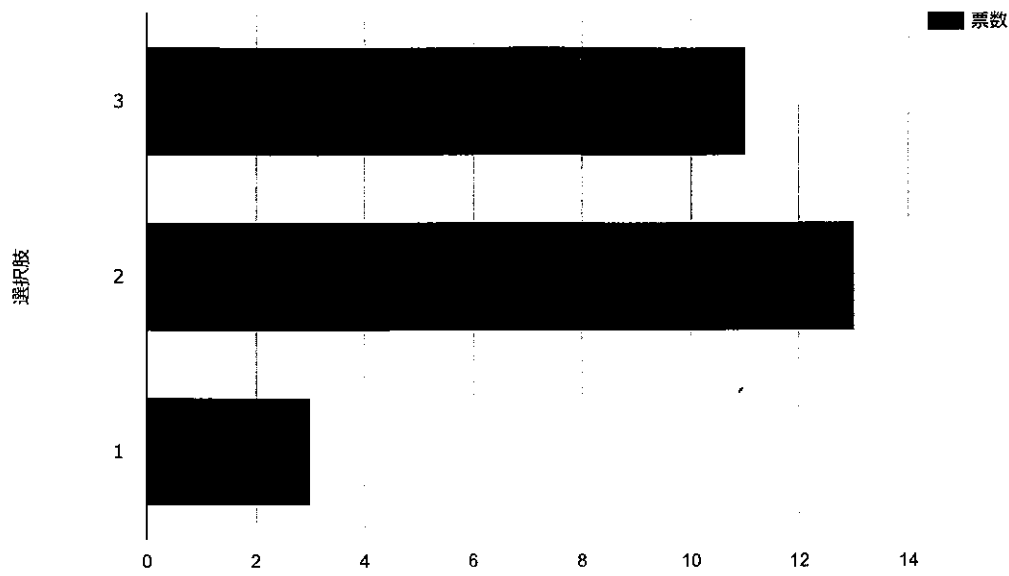


Q.7 自園給食は充実していますか。



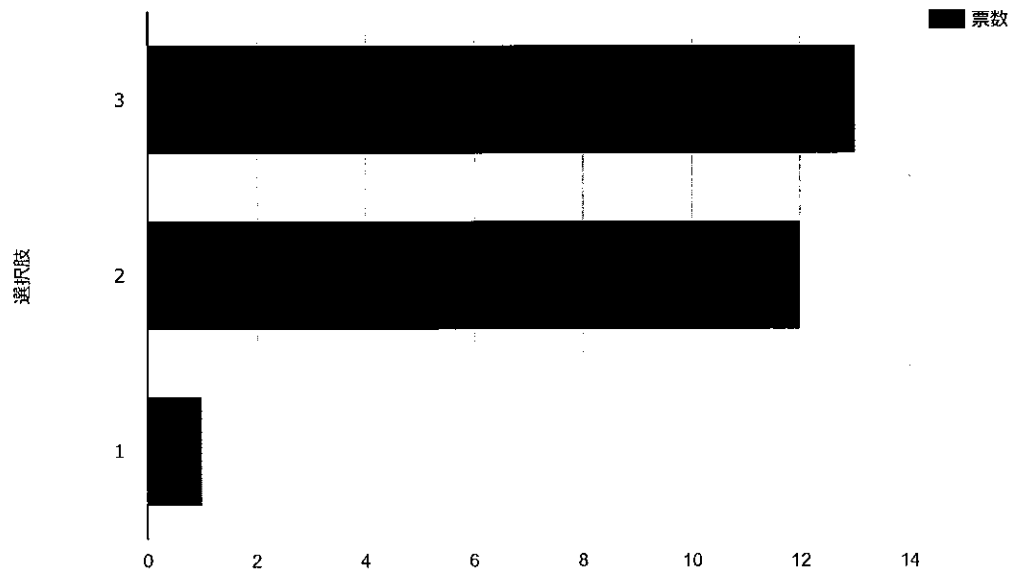
Q.8 保護者のニーズにあった対応はなされていますか。

保護者のニーズにあった対応はなされていますか。



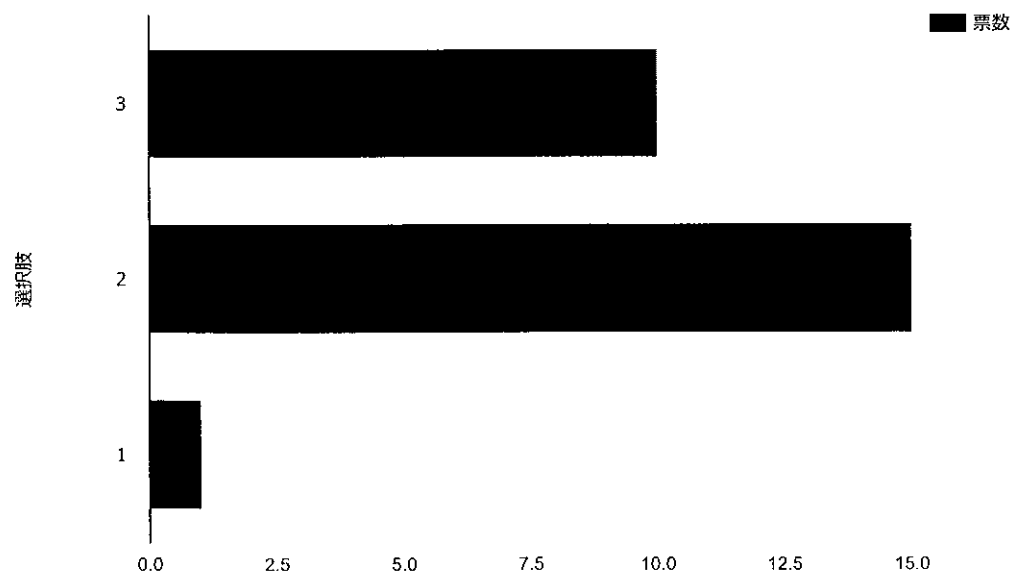
Q.9 子どもへの関わり、配慮は十分になされていますか。

子どもへの関わり、配慮は十分になされていますか。

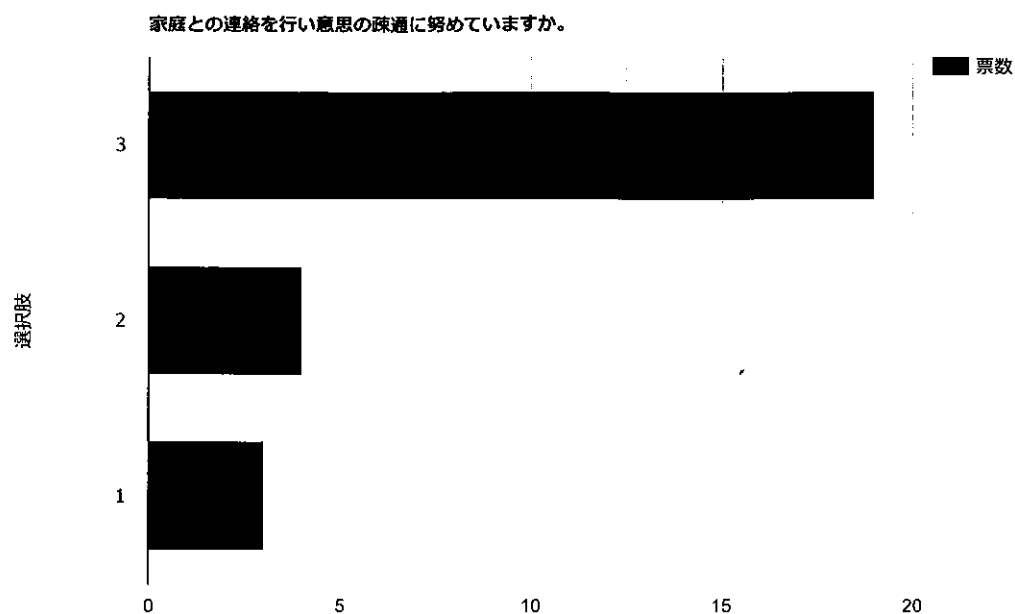


Q.10 地域とのかかわりがなされていますか。

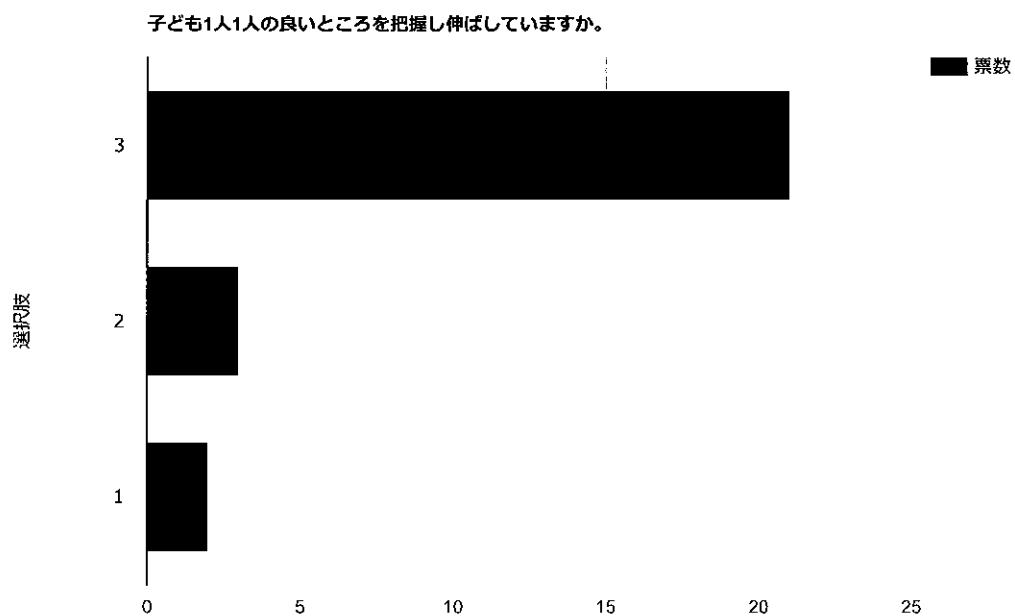
地域とのかかわりがなされていますか。



Q.11 家庭との連絡を行い意思の疎通に努めていますか。

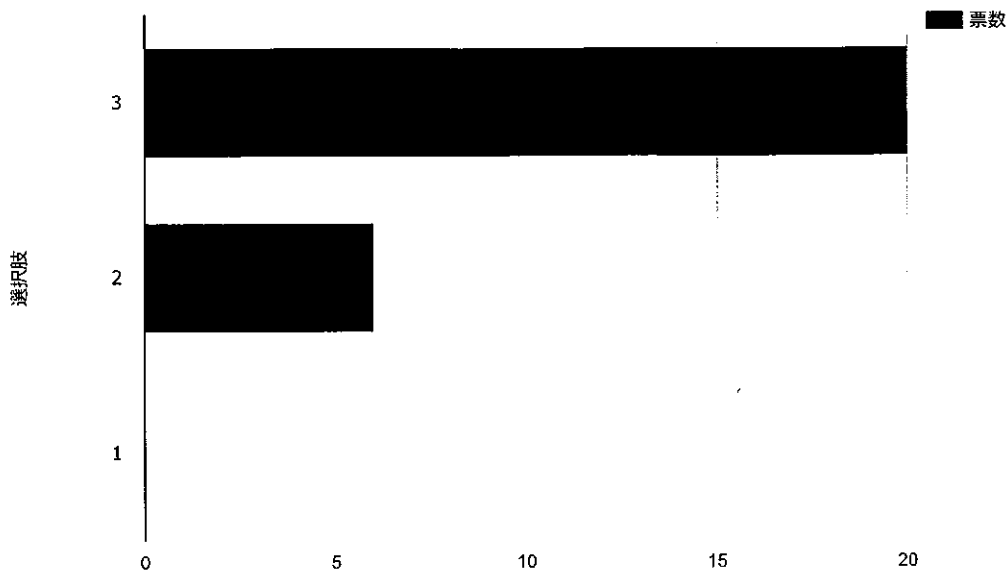


Q.12 子ども1人1人の良いところを把握し伸ばしていますか。



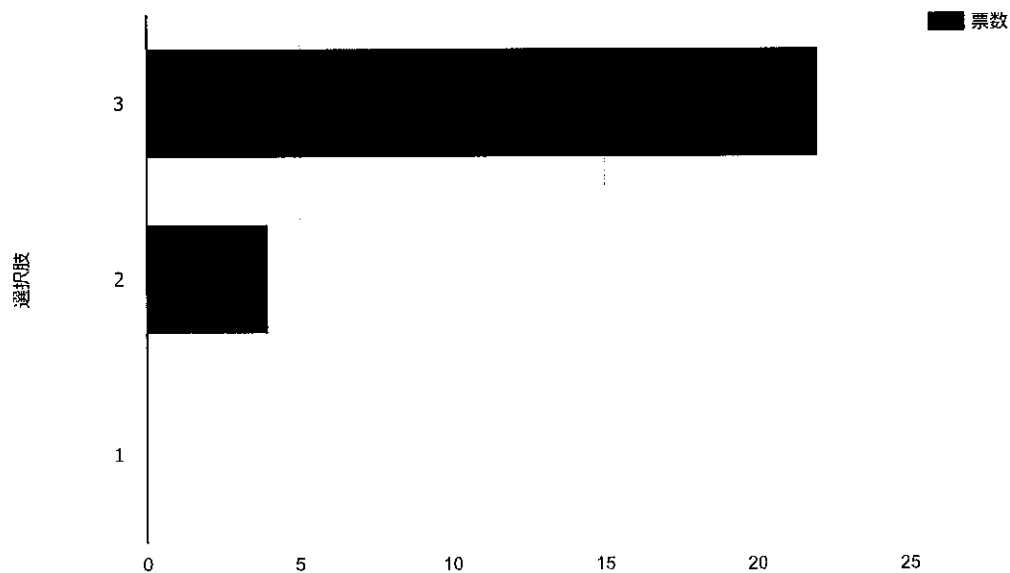
Q.13 毎月の「おたより」はわかりやすく充実していますか。

毎月の「おたより」はわかりやすく充実していますか。



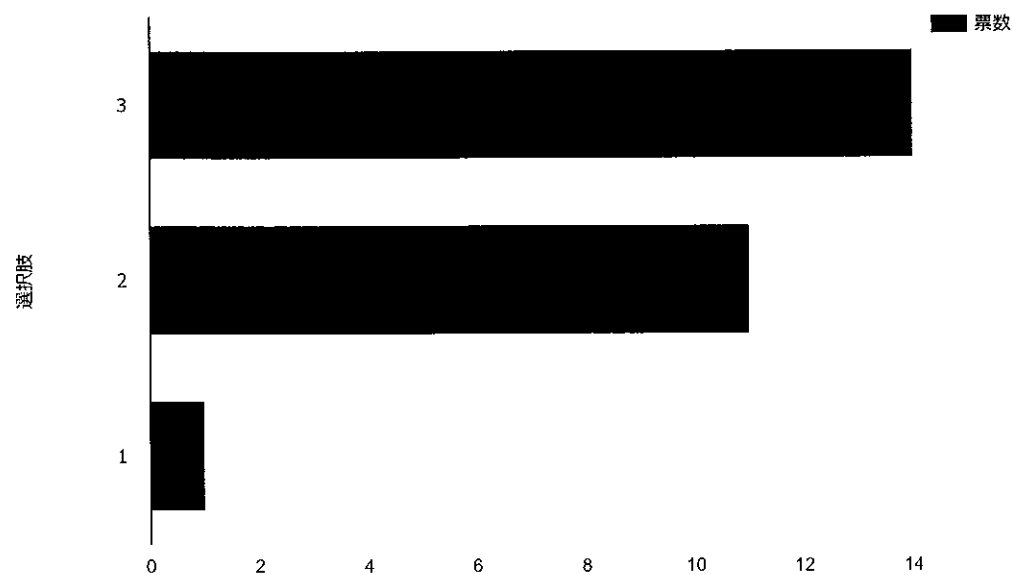
Q.14 担任も含め親しみやすい雰囲気ですか。

担任も含め親しみやすい雰囲気ですか。

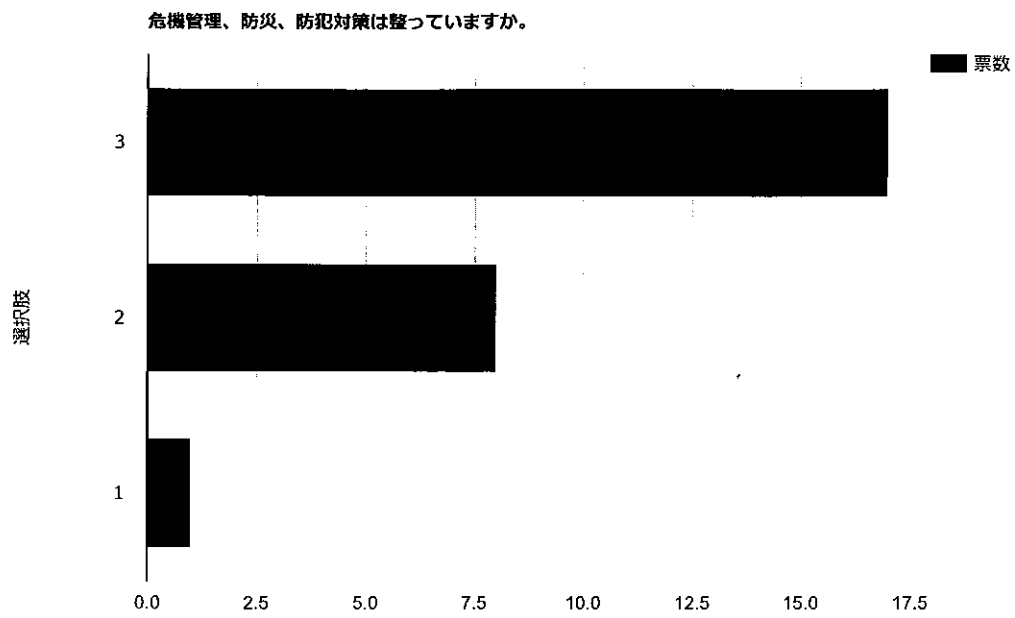


Q.15 遊具は十分整っていますか。

遊具は十分整っていますか。



Q.16 危機管理、防災、防犯対策は整っていますか。



Q.17 教室は清潔に保たれていますか。

